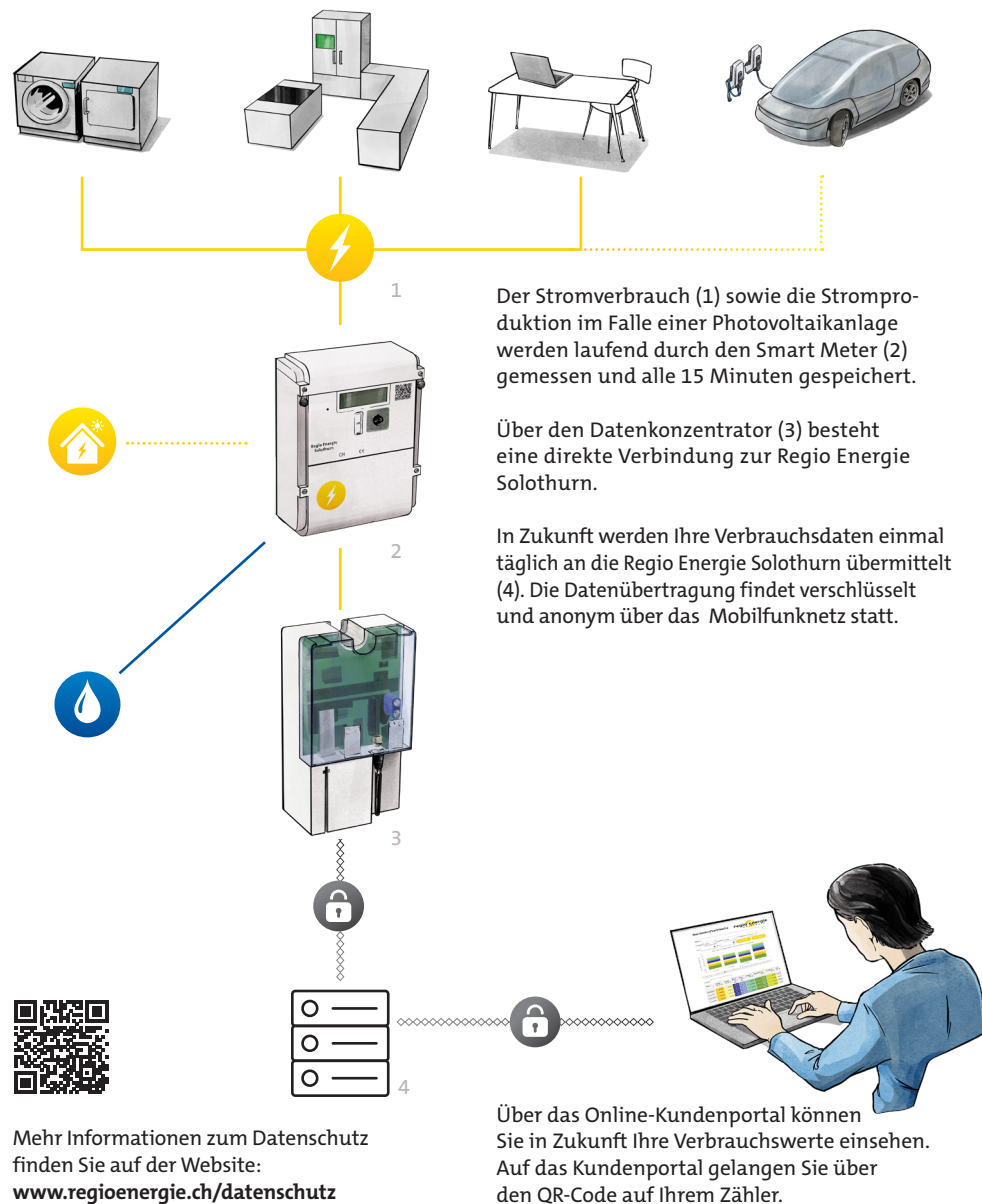


## Wie funktioniert der Smart Meter?



Haben Sie weitere Fragen? Wir sind gerne für Sie da.

Für Fragen zum Smart Meter:

Telefon 032 626 90 00

E-Mail [kundencenter@regioenergie.ch](mailto:kundencenter@regioenergie.ch)

**Regio Energie Solothurn**

Rötistrasse 17

Postfach

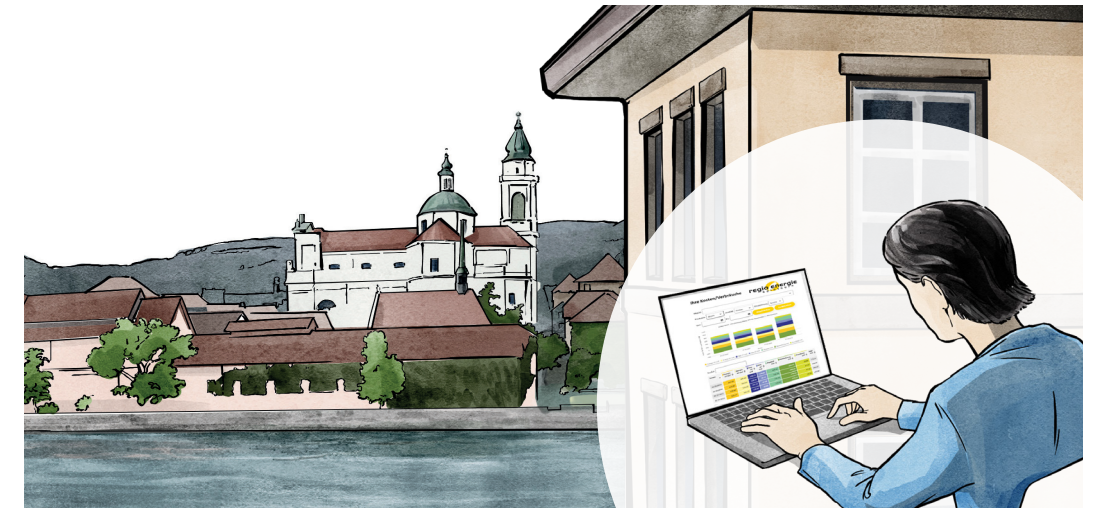
4502 Solothurn

Telefon 032 626 94 94

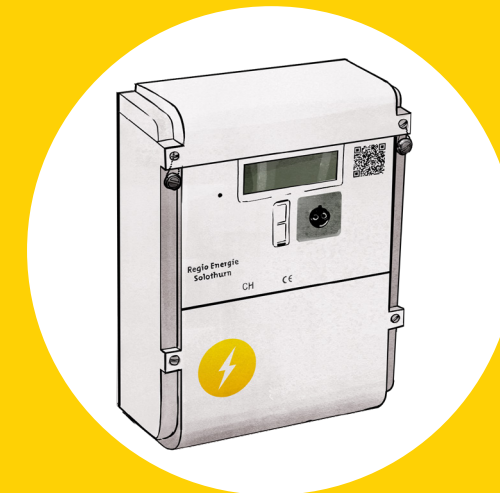
[info@regioenergie.ch](mailto:info@regioenergie.ch)

[www.regioenergie.ch](http://www.regioenergie.ch)

## Intelligente Zähler für die Energiewende



## Informationen zum Ersatz der Stromzähler durch Smart Meter in Ihrer Gemeinde



so nah – so gut

**regio energie**  
solothurn

## Weshalb ersetzt die Regio Energie Solothurn Ihren Stromzähler durch einen Smart Meter?

### Energiestrategie 2050

Die Schweiz bekennt sich zur Energiestrategie 2050. Der Energieverbrauch soll gesenkt, die Energieeffizienz erhöht und die erneuerbaren Energien gefördert werden. Um diese Ziele zu erreichen, braucht es intelligente Technologien.

### Totalrevidiertes Energiegesetz

Am 21. Mai 2017 hat die Schweizer Stimmbevölkerung das totalrevidierte Energiegesetz (EnG) angenommen. Dieses trat zusammen mit der angepassten Stromversorgungsverordnung (StromVV) in Kraft. Die neue StromVV schreibt vor, dass intelligente Messsysteme bei den Endverbraucherinnen und -verbrauchern eingesetzt werden.

### Smart-Meter-Pflicht

Alle Energieversorgungsunternehmen sind verpflichtet, bis Ende 2027 ihre vorhandenen Stromzähler durch intelligente Zähler (Smart Meter) zu ersetzen. Gleichzeitig mit dem Ersatz der Stromzähler durch die Smart Meter wird die Regio Energie Solothurn – wenn möglich und von der Gemeinde gewünscht – das bestehende Messsystem für Wasser an das automatisierte Auslesesystem anbinden.

Die Austauscharbeiten dauern voraussichtlich bis Ende 2027.

## Wie läuft der Ersatz Ihres Stromzählers durch einen Smart Meter ab?

### Geringer Aufwand

Der Ersatz Ihres Stromzählers durch einen Smart Meter erfolgt in wenigen Schritten. Es fallen keinerlei Kosten für Sie an.



1

### Terminvereinbarung

Die Regio Energie Solothurn kontaktiert Sie bzw. Ihre Immobilienverwaltung, um einen Termin zu vereinbaren.



2

### Montage

Die notwendigen Montagearbeiten nimmt eine Fachperson der Regio Energie Solothurn vor. Für den Ersatz des bisherigen Stromzählers durch einen Smart Meter wird der Strom kurz abgeschaltet. Sie werden ca. 10 Tage im Voraus schriftlich über den Zeitpunkt der Stromabschaltung informiert.



3

### Nutzung des Smart Meters

Nach der Installation des Smart Meters folgen interne Arbeiten bei der Regio Energie Solothurn. Sie werden schriftlich informiert, ab wann Sie von den Vorteilen des Smart Meters profitieren. Welche Vorteile das sind, entnehmen Sie der nächsten Seite.

## Wie profitieren Sie von einem Smart Meter?

### Überblick über Ihren Verbrauch

Im Online-Kundenportal [okp.regioenergie.ch](http://okp.regioenergie.ch) werden Sie in Zukunft Ihren täglichen Stromverbrauch einsehen können. Mithilfe dieser Daten ist es möglich, Sparpotenziale zu identifizieren und den eigenen Verbrauch zu reduzieren.

### Kein Ablesen bei Ihnen vor Ort

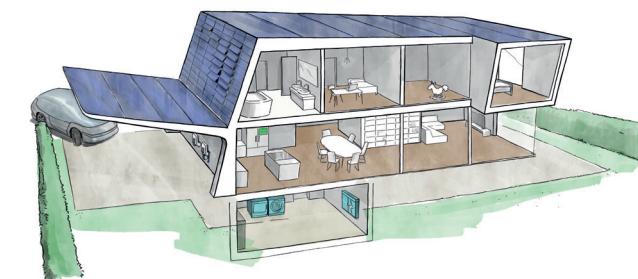
Künftig entfällt das Ablesen der Stromzähler vor Ort. Sie bzw. Ihre Verwaltung müssen daher für das jährliche Ablesen des Zählers niemandem mehr Zutritt zu Ihrer Liegenschaft gewähren. Umzüge können wie bisher direkt im Online-Kundenportal [okp.regioenergie.ch](http://okp.regioenergie.ch) gemeldet werden.

### Keine Akontozahlungen

Mit dem Smart Meter entfällt in Zukunft auch die Akontozahlung. Stattdessen erhalten Sie Quartalsabrechnungen, basierend auf Ihrem effektiven Verbrauch von Strom. Sie werden vor der Umstellung von uns informiert.

### Basis für Ihr intelligentes Zuhause

Wenn Sie Interesse an intelligenten Lösungen für Ihr Eigenheim haben, ist der Smart Meter ein wichtiger technologischer Baustein.



### SOclever-Haus

Möchten Sie selbst einen Beitrag zur Energiewende leisten?

Produzieren Sie Ihren eigenen erneuerbaren Strom aus Sonnenenergie und optimieren Sie Ihren Energieverbrauch durch eine intelligente Steuerung Ihrer Energieproduktion.



Informieren Sie sich über unsere intelligenten Lösungen:  
[www.regioenergie.ch/soclever-haus](http://www.regioenergie.ch/soclever-haus)

21. Mai 2017  
ENERGIE  
STRATEGIE  
JA

